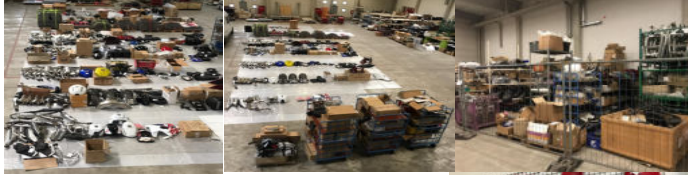


Bei unbeweglichen, größeren Einrichtungsgegenständen ist eine spätere Abholung bei vorheriger Anzahlung i.H.v. 20% des Kaufpreises möglich (unter 50€ Wert 50% Anzahlung.)
 Montierte Gegenstände müssen selbst abgebaut und abtransportiert werden.
 - Bei Nichtabholung verfällt die Anzahlung. Ohne Garantie auf Funktion. Keine Gewährleistung oder Rückgabe möglich. Sofern nicht anders angegeben handelt es sich um Preise pro Stück. Irrtümer und Zwischenverkauf vorbehalten.

<p>Beschreibung</p> <p>Posten Original-Ersatzteile, sämtlicher Marken, z.B. BMW, Triumph, Bimota, Honda, Kawasaki, Yamaha, Suzuki uvm. Insgesamt ca. 17.000 verschiedene Artikel</p>	<p>Sofortkauf</p> <p>Einzelpreise in unserem Onlineshop unter: www.remoox.de</p>
--	--



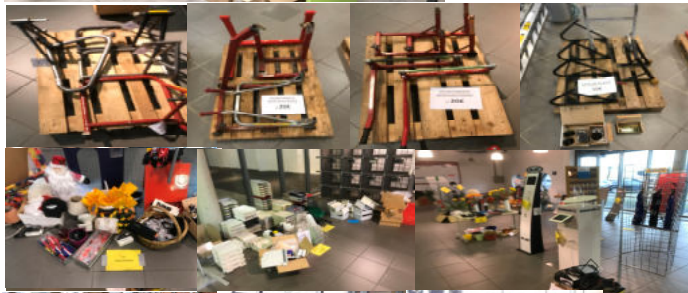
<p>Posten Gebrauchte Ersatzteile, verschiedene Marken, z.B. BMW, Triumph, Bimota, Honda, Yamaha, Kawasaki, Suzuki und uvm.</p>	<p>Einzelpreise in unserem Onlineshop unter: www.remoox.de</p>
---	---



<p>1 Posten Montageheber, für Werkstattbetrieb, 2 Ersatzrollen 5€,-</p>	<p>10,-€/50,-€</p>
--	--------------------



<p>FUNDGRUBE, verschiedene Artikel, z.B. Helmständer, Beachflags, Aufsteller, Dekoration, Bekleidungsständer, Elektrogeräte, Drucker, Fax, Handys, Büromaterial, Feuerlöcher uvm.</p>	<p>von 0,20 € - 50,00€ <u>viele Artikel zur kostenlose Mitnahme</u></p>
--	--



<p>verschiedene Kleiderständer, Aufsteller, Kleinregale Teilweise rollbar, höhen verstellbar.</p>	<p>von 5€ - 50€, 80,-€</p>
--	----------------------------



<p>Lagersystem, verschiedene Fachboden lager Regale, 2/3/6mtr. Länge und 2,3mtr. Höhe mit je 5 Fachböden 60, 75 oder 80cm tief pro laufenden Meter. Preis pro laufender Meter 25,-€</p>	<p>50,-€/75,-€/150,-€</p>
--	---------------------------



<p>Lagersystem, Lager Regale, 3 und 4mtr. Länge und 2,3mtr. Höhe mit je 6 Fachböden 30 cm tief pro laufenden Meter. Preis pro laufender Meter 50,-€</p>	<p>150,-€/200,-€</p>
---	----------------------



<p>Lagersystem, 7 Regale, 6mtr. Länge und 2,7mtr. Höhe mit je 7 Fachböden 30 cm tief pro laufenden Meter 50,-€. Raumbedarf ca. 6,6 x 4,6mtr. ca. 30 Quadratmeter.</p>	<p>1.000,00 €</p>
---	-------------------



<p>3 Bürotische / Arbeitstisch2, Kabelkanal Maße ca. B80xL120xH73 cm und B80xL160xH72cm, 1x höhenverstellbar B90xL160xH67-76cm</p>	<p>50,-€/80,-€/80,-€</p>
---	--------------------------



<p>3 Gesika Aktenschränke 2x L80xB43xH73 und 1x L100xB80xH73</p>	<p>20,-€/50,-€</p>
--	--------------------



GIVI Topcase Aufsteller, Koffer,
Gepäcksysteme, perfekt für Verkaufsräume, mit
3 Topcasehaltern, **Buff Aufsteller beleuchtet,**
mit **Holz Präsenter** z.B. für Mützen, Schals,
Halstücheretc.

50,-€/50,-€



Stahlblechschränke abschließbar, ; 1 x
Schäfer SSI H108xB120xT42cm 2 Fachböden 1
Kleiderspint H180xB60x50T

50,-€/40,-€



3 x Giseka Aktenschrank offen 2 x Maße ca.
H205xB100xT40 cm, , Preis pro Schrank 25,-€,
1x H113xB80xT40cm 40,-€

25,-/25,-40,-€



2 x Assmann Regal Akten / Gardroben Schränke
abschließbar, H208xB80xT40cm mit 4 Ablagen

120,-€



Rohrpostanlage, Fabr. Aerocom, mit 8
Entnahmestellen

800,00 €



Verschiedene Rollup - Aufsteller mit Ständer,
Thema Motorrad, **Triumph Rollup "Tiger**
Explorer" (Preis pro Stück)

10,-€/50,-€



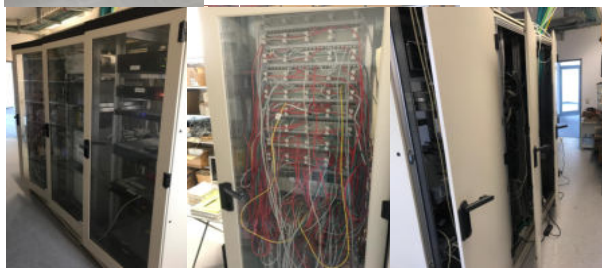
versch. Büro und Besucherstühle, Preis pro
Stück

10,00 €



Knürr Serverschrank, NS25 41HE B800 T900
Maße ca. HxBxT 215x80x90 cm, mit Glasür, 3
Schränke vorhanden (Preis pro Stk.) und ohne
Inhalt.

500,00 €



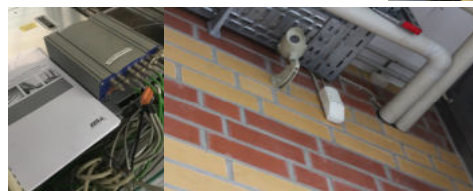
Server- Anlage, mit USV, unterbrechungsfreie
Stromversorgung, best. aus Server Fabr. Fujitsu,
Typ Primergy RX300S6 Intel Xeon, 3
Festplattenlaufwerke á 300 GB, 1 NAS Server
Fabr. Netgear, Typ ReadyNas 2100, 1 Server
Fabr. HP, Typ ProLiant DL380P Generation 8,
mit 6 Festplattenlaufwerken á 300 GB, 1 Server
Fabr. IBM, Typ Intel Xeon mit 2
Festplattenlaufwerken á 6 GB, 2 Servern Fabr.
HP, inkl. ca. 15 **Fujitsu Thin Client** ts futuro
S900, mit Netzteil

1.000,00 €

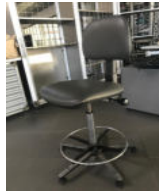


AXIS Webcam-Server mit 4 Webcams

150,00 €



Rezeptionsstuhl, Arbeitsstuhl, Tresenstuhl, Metallfuß, Höhenverstellbar 40,00 €



Verschiedene Helm-/Bekleidungs-/Zubehöraufsteller LS2, Scorpion, Schubert, Held, devil, Arrow, HJC, Lukas, Givi, Akrapovic, Zeitschriften 10,-€/ Aussteller dreiseitig, drehbar "Held" 10,-€ bis 50,-€



Schaufensterpuppe, Torso's, und Köpfe (25,-€) für Ausstellungszwecke (Preis pro Stück) 25,-€



verschiedene Bildschirme, Druckeretc., Tastaturen, Mäuse, Tischrechner und weitere Elektrogeräte / Zubehör (Preis pro Stück) 5,00 - 100,00 €



HP LaserJet 1320, inkl. neuem Toner, Brother FAX 2840-Drucker Multifunktionsgerät 50,-€/100,-€



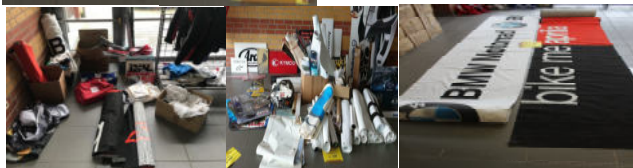
Sharp Massenkopierer SF-2020 leicht defekt, HP Laser Jet, Einzugsrollen dabei, müssen getauscht werden. 20,00 €



div. Bimota und BMW Poster, Triumph, Shell usw. verschiedene "kleine Banner" 10,-€/20,-€



div. Fahnen und Banner, Thema Motorrad und Motorradzubehör / Stoff Banner "groß" Aprilia-Bike me und BMW-Motorrad Rolle Bandenwerbung, Meterware, pro Schriftzug mit Logo 15,-€ (bikeme aprilia ca. 4mtr x 0,8mtr, BMW Motorrad ca. 3,4 x 0,8mtr.) 10,-€/15,-€



verschiedene Fässer 60Ltr., perfekt für eine Feuertonne uvm. (geschlossen 10,-€, geöffnet 20,-€)(Preis pro Stück) 10,-€/20,-€



Fass, Füllmenge 60 ltr. (Preis pro Stück) 5,00 €



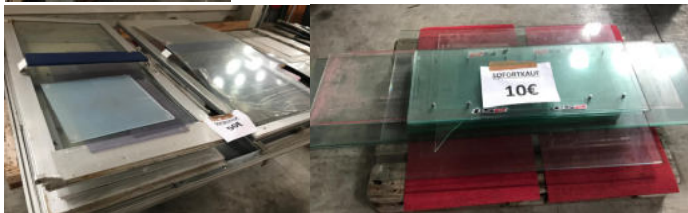
Posten elektrische Nachtspeicheröfen 50,00 €



Posten div. "Holzplatten"/ "Resopalplatten" in verschiedenen Größen 20,00 €



Posten/Glasscheiben/ALU- Türen und Rahmen, in verschiedenen Größen 10,-€/50,-€



Kunststoff 5,-€/10,-€



Feuerlöscher, (Preis pro Stück) 10,-€



Neonleuchten, Rasterdeckenleuchte, (Preis pro Stück) 10,00 €



Rollwagen, mit 4 beweglichen Rollen für Holzplatten. 100x200x850cm 40,00 €



Triumph Street Triple oder Triumph Tiger Explorer Bild transparent ca. 200x110cm 50,00 €



BMW Motorrad Riesen-Banner , verschiedene Motive (K1200R, F800GS, F800S, K1600GTL, R1200RT Maße ca. 360x260cm, Stück	100,00 €
1 Lagersystemregal , Fabr. Rauscher, Tragkraft pro m ² /350 kg, Zetagig, best. aus 6 Regalzeilen, max. 11.000 mm lang, Aufstiege sowie Beleuchtung, Stecksystem, ca. 200qm (Ohne Inhalt)	6.000,00 €
Mikrofiche-Lesegerät , Fabr. BMW fabrikneu und gebraucht	50,00 €
Ladenbau Schließfachanlage/Werftächerschranke, Fabr. Safe-O-Mat, graue Metallgitterausführung, mit 16 Fächern, mit 12 Fächern ca. 1.500 x 2.200mm (Preis pro Stück)	350,-€/300,-€
Ladenbau Messe Wandregal BMW wandmontiert, ca. 1.000 mm breit, 2.400 mm hoch mit 3 Ablageböden, 1 Stange und 3 Haken, freistehend mit Bestückung	70,-€/100,-€
Triumph-Ladenausstattung: Verkaufsregal , Triumph graue Metallgitterausführung, ca. 4.000 mm lang, 2.000 mm hoch, dazu 1 Displayständer , mit 3 Ablagen, sowie 6 Kleiderständer , untersch. Ausführungen für Bekleidung, 1 Beratungsschreibtisch , beschichtete Kunststoffausführung, 1 Unterbau, dazu 1 Bürodrehstuhl, 2 Besucherstühle, 1 Motorradpodest , 1 Verkaufsregal mit 16 Fächern, Beleuchtung, 1 Beratungstisch , beschichtete Kunststoffausführung, mit blauer Platte, ca. 1.000 mm lang, dazu 1 Ausstellungsvitrine , ca. 400 x 400 mm, 2.000 mm hoch Triumph Schauraumbeleuchtung , 2 Leuchtbänder ca. 270 x 1.500mm mit je zwei Strahlern, 4 Leuchtbänder ca. 270 x 3.000mm mit je drei Strahlern.	1.500,-€
Prospektständer Verkaufsregal für Prospekte , grau beschichtete Ausführung, ca. 1.000 x 1.500 mm, mit 4 Ablagen, gerade oder schräge Ablagen	90,00 €
Vitrine BMW , Metall/Glas, ca. 500 x 500 mm, 1.900 mm hoch, mit Beleuchtung.	400,00 €
Gastronomieküche Einzelne Positionen siehe unten	12.000,00 €
Dampfgarer , Fabr. Eloma, Typ Multimax 6-11, Serien-Nr. 1402221646, mit 6 Einschüben.	gehört zu Gastronomieküche

Gastro-Mikrowelle, Fabr. Sanyo, Typ EM-C1800M gehört zu
Gastronomieküche

2 Küchenmaschinen, Fabr. Bosch gehört zu
Gastronomieküche

Dunstabzugshaube, Fabr. Reven, deckenmontiert, ca. 4.000 mm lang, mit Beleuchtung, Ansaug- und Abluftanlage. gehört zu
Gastronomieküche

Edelstahlregal, ca. 2.400 mm lang, 1.600 mm hoch, mit 4 Ablagen (Ohne Inhalt) gehört zu
Gastronomieküche

Tiefkühltruhe, Fabr. Liebherr, ca. 2.000 mm lang gehört zu
Gastronomieküche

Edelstahlservierwagen, ca. 1.000 mm lang, 3 Ablagen gehört zu
Gastronomieküche

2 Gastrokühlschränke, Fabr. Afnox, ca. 800 x 2.000 mm gehört zu
Gastronomieküche

Gastro-Küchenzeile, ca. 3.500mm lang, mit Bain Marie, Gasherd 4flammig, Grittleplatte, Doppelfriteuse, Kühlschrank mit 2 Auszügen sowie Unterschrank, mit Regalaufsatz sowie Edelstahlwandregal winkelförmig. gehört zu
Gastronomieküche

Edelstahlregal (fahrbar auf Rollen) ca. 1.300mm lang mit Unterbau, mit 5 Auszügen und aufgesetztem Regal. **Gastro-Geschirrspülmaschine** Fabrikat Hobart, Typ FX 10, mit **Spültisch mit Becken** sowie angesetzten **Ausgußbecken**, Fußauslösung. **Edelstahlschrank** ca. 1.500mm lang 3türig

gehört zu
Gastronomieküche

Saladette Fabr. Afnox, mit vorgesetzten Schneidbrett ca. 1.200mm lang. **Edelstahlwandschrank** ca. 1.000mm lang, mit Schiebetüren gehört zu
Gastronomieküche

Edelstahlwandschrank ca. 1.000mm lang, mit Schiebetüren gehört zu
Gastronomieküche

Dunstabzugshaube Fabr. Reven ca. 4.000mm lang mit Beleuchtung und Abluftfilter, Ansaugfilter mit Vorwärmung gehört zu Gastronomieküche

gehört zu Gastronomieküche

Notfalltrage, Krankentrage klappbar 40,00 €

Messe Ladenbau Verkaufs-/ Präsentations-Podest, Plattformen für Motorräder, steigende und rechteckige Form, Metall, beschichtete Holzaustrführung, verschiedene Längen ca. 2.400 - 2.600mm und Breiten ca. 900 - 1100mm, Höhe ca.450mm 100,00 €

exclusives Chef Büro folgende Positionen Nr: 223-228 2.000,00 €

Büromöbel, System Vitra, Schränke, 2 Stk, schwarz 80x177x43 cm und 120x135x43 cm

Büromöbel, System Vitra, Schrank, schwarz, Maße 80x135x43 cm

Büromöbel, System Vitra, Schrank, für EDV und Drucker, schwarz, Maße 57x77x63 cm

Büromöbel, System Vitra, Sideboard, Maße 42x77x63 cm, abschließbar, 4 Schubladen

Büromöbel, System Vitra, Schreibtisch mit Besprechungstisch und Ablagetisch, Maße 160x80x72 cm, 120 cm und 45 cm Durchmesser

Büromöbel, Druckertisch, Beistelltisch, rollbar (Preis pro Stk.) 10,-€ / 20,-€

Büromöbel, Besprechungsraum, Besprechungstisch, Stahlrohr-Untergestell, Resopal lichtgrau, oval, Länge ca. 3.000 mm dazu **6 Stühle** Stahlrohrgestell, stoffgepolsterte Sitzfläche mit Armlehnen sowie **1 Akten-Sideboard**, lichtgrau/grau mit 2 Schiebetüren, dazu **1 Garderobenständer** **1 Beamer**, Fabr. Acer, Typ PD523PD, dazu **1 Rollleinwand** ca. 1.500 x 1.500 mm sowie 1 Dreibein-Stativ mit Flipchart 800,00 €

<p>1 ISDN-Telefonanlage, Fabr. Siemens, Hicom 150E, best. aus Zentraleinheit sowie Anrufbeantworter und dazugeh. Nebenstellenapparaten, weiterhin mit Server sowie Callcenter mit diversen Telefonen, Haupt- und Nebenstellen</p>	500,00 €
<p>Cartool BMW-Motorrad Spezialwerkzeugsatz bis 2017 (Tafeln 1-22) 1 x BMW-Motorradtester, Online Werkstattsystem mit 1 x MOSS PC, 1 x MOSS TFT, 1 x M-BOX, 1 x ICOMM, 1 x Diagnosewagen und Diagnosekabeln und aller Zusatztester, Online Zugang bei BMW Motorrad möglich, auch für freie Werkstätten mit Installations CD und Dokumentation.</p>	12000,-€
<p>Cartool BMW-Motorrad Spezialwerkzeugsatz Tafeln 1-16. 1 x BMW-Motorradtester, Online Werkstattsystem mit 1 x MOSS PC, 1 x MOSS TFT, 1 x M-BOX, 1 x ICOMM, Drucker und allen Diagnosekabeln und aller Zusatztester, Online Zugang bei BMW Motorrad möglich, auch für freie Werkstätten mit Installations CD und Dokumentation.</p>	8.000,-€
<p>Cartool BMW-Motorrad Spezialwerkzeugsatz Tafeln 1-12. 1 x BMW-Motorradtester, Diagnosesystem Group Tester One GT1 und Moditec Tester mit Diagnosewagen und Drucker und allen Diagnosekabeln und aller Zusatztester, Online Zugang nicht nötig, Stationärer Rechner mit Bedienungsanleitung und Dokumentation.</p>	5000,-€
<p>Auto und Motorrad- Leistungsprüfstandsgebläse Fabr. FEAG, für Be- und Entlüftung im stationären Fahrbetrieb auf einem Rollenprüfstand, mit Temperatursteuerung, best. aus Ventilator, Fabr. Siemens, mit Steuerungspult, mit externer Steuerung, Schnittstelle für Leistungsprüfstand mit Schalt- und Steuerungschränk, mit Exhaustor, Verrohrung. (Anschaffungskosten ohne Software: 143.000 EUR)</p>	10.000,00 €
<p>Wasserpumpen Anlage, 2 Druckpumpen mit Steuerung und Ausgleichsbehälter</p>	500,-€
<p>Ladenbau Wanzl wire tech Ladeneinrichtungssystem Regal, Gondel Mittelraumgondel Stahl, ca. 3.000mm lang, max. 5 Ablagen. Verkaufsregal Stahl, ca. 3.000mm lang, mit 4 Ablagen.. (Preis pro Regalinsel) ohne Inhalt</p>	450,-€
<p>Ladenbau Wanzl wire tech Verkaufsregal Stahl, ca.4.000mm lang, mit einseitigen Hängeschienen sowie Ablagefläche für Helme, Koffer etc (Preis pro Regalinsel) ohne Inhalt</p>	350,00 €
<p>Ladenbau Wanzl wire tech Verkaufsregal Stahl, grau ca. 2.000mm lang, 1.500mm hoch mit beidseitigen Hängeschienen und oberer Ablage. (Preis pro Regalinsel) (Ohne Inhalt)</p>	250,-€ / 300,-€
<p>Ladenbau Wanzl wire tech Gondel, Verkaufsregal, graue Metallgitterausführung einseitig,laufender Meter mit, freistehend oder für Wandbefestigung</p>	50,- /80,- / 100,-€

Ladenbau Wanzel wire tech Zubehör, Bügel,
Drahtgitter, Einlegeböden, Wanhalter,
Fachteller, Werbeaufstecker, etc.

5,-€ / 10,-€

Leuchtransparent Bimota, rot, beleuchtet. ca.
800 x 2.400mm.

900,00 €

Neon-Werbeschild, OPEN oder Ersatzteile

100,00 €

Neon-Werbeschild, Zubehör, Verkaufsberatung
oder Kasse

100,00 €

Werbeschild, "Der Bikertreffpunkt" beleuchtet

50,-€

ERCO Deckenstrahler Hit-CRI G12 220V 70W
ZUMTOBEL STAFF 100W 12V/220V
Stromschienen für Deckenstrahler

20,00 €

Ladenbau, Pendelleuchten verschiedene
Ausführungen, ca. 400mm, teilweise noch
montiert

50,00 €

Ladenbau, BMW Bekleidung Verkaufsständer
zur Behängung mit 4 Aufnahmen, rollbar. Ca.750
x 750mm.

70,00 €

Ladenbau, Prospektständer Preisstehle
(Prospektständer), schwarz oder silber

70,00 €

Stehtisch mit Sicherheitsglasplatte (Shell-
Tonne), (Preis pro Stück)

90,00 €

Ladenbau, Messe, BMW-Motorrad /
Präsentationsplattformen mit Halterung und
Achsaufnahmen, Beige Ca. 1.100 x 2.800mm.
(Preis pro Stück)

90,00 €

Messe Ladenbau Stellwände, Trennwände, Raumteiler, Präsentationswand zum einhängen, BMW-Kommunikationswände, zum bekleben / tapezieren, freistehend mit Auflageplatte, 1 x mit Beleuchtung, ca. 2.400 x 2.450mm	250,-€
BMW Media Player für POS .digital Teile Nr.: 81 85 2 453 897	190,00 €
Raumsäule für EDV Verkabelung , Tehalit Rs. Comp. Weichlippe (Schreibtischverkabelung)	50,00 €
Fujitsu Thin Client ts futuro S900, mit Netzteil (Preis pro Stück)	25,-€
2 x AB Zeiterfassungsterminal per Chip , inkl. PC mit Software und Schnittstelle	250,00 €
Küchenzeile mit Spüle mit Wasserhahn, Geschirrspüler, Kühlschrank und Warmwasserboiler. Länge 3.000mm (Ohne Inhalt)	300,00 €
Wandtafel , ca. 4000x1500mm	20,00 €
Zeiterf	250,00 €
WIG-Schweißgerät , wassergekühlte Gleich- Wechselstrom-Anlage, rollbar, zum Schweißen von Edelstahl, Stahl, Aluminium.. Schweißstromanzeige, Gasvorstromregelierung, Fußtaster, Druckminderer, inkl. Flasche	1.950,00 €
Kraftstofftanks , Füllmenge insgesamt ca. 50ltr.inkl. Absperrventile, Elektromagnetventilen und elektr. Pumpe (Preis pro Stück).	100,00 €

(* 6 ? /S 1
SS)<S - ? -

36' ? *SS)/\$ /S \$\$ 0

; ? .. 7 4 = +, ! -.SS 10
!, * D* /% . *) / 3 1

2 M =1 ! =\$\$\$ 0

2 - ! | 2 ! - #SS 10
, - 3, A

#S)9\$ E !)- F
! % 1* +
+ ! , +
- - +

? @ ! +@ ,@ "

' / +/))

3 45 6' 76 (& (/8&!)9' 2 7 '4 : ; 9(/<
& 6 ' (/ , ! /2 36 ' %1 '4 / ' ' ' 7 1 / = 1' '>3 & & /

&
! "#SSS ()
%

&
()

** /0 1 +, - - .

!#\$%&' & ' &)
(+ ! % + & ()
2 3) 4 ,
3

%+ & +
! - 5 -

6! 4 3 - !
7! .898: 6! - 9 5 ;
/3 -5 :\$ #/ <\$ +
* + /10

6! 4 6! 7! 9 = 6!
.9 5 ; :3 -5 9\$ +
+ /\$10

- . ' #7! : 6!
.# 5 ; #3 -5 9\$ +
+ /\$10
7 - + (:)=: 9\$
>

0 1 () 2 ? + +
<\$)6\$.S)#9 <\$)6\$.S)#. ")
5 - @\$)6\$.S):#1#:

9A %)6<\$)=9)#9)
)6\$S\$<\$)#9

=A=B7 (++
A 4 + +, B +
9 (+,
* 8 6 +, ,
,

+ *\$<)*.S)= .3 -5 C*) E
2 ' 7 8+C D C B

0C (++.) ?)) E
-\$)*\$\$)=\$ * /10
) ""9)<S)=\$ =S10

.)% 7! % 8 A -)
- ?- .S<)<S)=\$ =%- !

% 7 3- % < +
&

A ' % 7 1%+
&) D E* B *7% 7 D !
, F

21 & G /=' & <\$\$ @\$\$
?)) .')<S)@\$ A , 9
E' F

1% ! H B - !+ /
!!- 3- 3;
4 * 14719\$\$; 1 9
3 + J 9\$\$ A *G%
3- G ! 4 7 4G .*\$S *
3- * 4 * 6 289<S* A <
:3 + J 9\$\$ A *
3- 4 I
3 + J :A . 3-
* / !F B G +
@\$S G

(H=; * & = -

% 7 (.
+? 5 -

E

B 18 !1
8K- 5 + 6 . -
% LM 6 A %
K + *\$108% ! -
D D

77 B | '247 :)
<1 (3 : 7 1 <

& ' 2
& ! 8K- 5 E* , F

8 - J 0)
!(H)+E \$ + !

7 7 31.\$ \$ +)
8 - J & ! - ,
!

* ; * B *7)
D D

'&! ' K 5K % 1
- 5 8
1 7
- ! + !
6! '10E- =) \$ <
9=) \$ < F

& ' 16 D- / + +,)
! : 4
) < E* , F

! 3, !:\$ E* , F

7 4

& ' &/K8 7 K K% 7 7 K)
' 45

% * (- B1 ' A 5?

2

! 4 E* , F

% ' E*
, F

% 3 = - ! 7 +, E
*SS)SS)<S

&) !
.SS)**S

; '%
E".SS7 3<SSA 3<SS "\$SA 6
7".SS7 ? 9:);S .

"- . + 3- 7 ! + : \$\$\$ \$\$ 0
N89/S ! . ! ! - : 7!
) "" \$\$\$! % + !
! 4 /) L'
E' F

- 6 3- +- / \$\$\$ 0
!-

6 - 9/S 1089\$\$ 10
7+ 18 + 3-
+ 11 ! ! ! + ! ! :
3 " 3 "/SS) . \$\$
E' , F

- ' ; ' ; ' :
" \$\$\$ - . = \$\$ # \$ 108 "\$ \$ 10
9% - ! - 5 " ! 9
+ , !

B * 7 - ' (A ' /SS 10
! ! ! + , ! = \$\$\$
! . \$\$\$
\$ 7 . 6' 9% - ! D
2 ' 6' % + , ! +,
! ++ + , ! " H -
' 7' " A "
3 ! ! A "
- ++ + , ! -
' " \$\$\$!
(& * \$\$\$) = \$\$) = \$\$. \$\$\$
6 - # \$) " /SS ;
= 6 - # \$) 9 \$\$\$;

7 6' A 1 7 @ \$ \$\$ 0
! - % + , ! " \$\$\$) " /SS
%- ! ! ! ! !
%- !

A ; 8A /SS) /SS = \$\$ \$\$ 0
" @ \$\$!

* 1 ". \$\$\$ \$\$ 0
& *

\$ * 7 3- & 4) : 1 "" ! 5
1G "\$... " : & , - A ! ,

M<\$\$ 3 3- 4 4 & 1 A ! 5 ,

. 21 * 3- A ! 5 ,

\$ =\$\$\$ 3- 7 ! % !1 %- ++ ! A ! 5 ,

' =%- ! .-\$\$! " :\$\$ A ! 5 ,
E' F

B 1 3- 6 - .\$\$\$ A ! 5 ,
!

' & 3 * \$\$\$! 9 A ! 5 ,
%- !

) 1 6 3- %+) <\$\$) A ! 5 ,
. \$\$\$

21 9/\$\$! A ! 5 ,
A += ! A
2 + , .% !
H 7! +
& ! +5 !

' E+ - +7 F '9\$\$ A ! 5 ,
! H - /% !
+! 7!
"\$ 71 * 3- - 4 3!
(5 71 3? 5 !
' /\$\$! 19, !

A ! 5 ,

' ! %+) ! A ! 5 ,
- .\$\$!
' 3 * * \$\$\$!
- ,

' 3 ' * \$\$\$! A ! 5 ,
- ,

\$! 3-7 =\$\$\$ A ! 5
! ! %-++
% !+ B !

A ! 5
A ! 5

G + ! ! - =\$\$\$ 0

' -' A 6 \$\$\$ 0
! ! + !
! 3 -
+ ! ! 6 ! =\$\$ 1
..\$\$ @\$\$ 1 **\$\$ 5
=/

C & G 1 ' # @ .\$\$\$ 0
)0))+

1 *4 . *A 6
<\$)##)=9 *.\$)9)=9

1 *4 . *A
? <\$)9)=9

1 *4 . *A +, &2B
2 ? /##):9

1 *4 . *A ' ' ?
=)##):9 - ?- = -

1 *4 . *A * ?
7 '(
*.\$)<\$)#. *.\$ =/ 2

1 *4 \$ F - *\$ 10 8 . \$ 10
E

1 *4 7 * \$\$\$ 0
7 ! 6 ! 9 \$\$\$
D 1 ! ++!
+ % ! 8! . - ,
' ' 6'
* 3- % 4 *2/9*2
% 3 ' * /\$\$) * /\$\$
2 - 1 3

"=#B 3- /SS\$0
*/S&- K
%+ !
G-
M + 1
G-

M : ' 7 3 *SS\$ 10
-S#E+ *1..F
C ; ' 4 ') 'M ')
3 ') 11 ') M ')
2! ! 2! -
K! !- K! !-
5! +, +
M2 2

M : ' 7 3 <-SS\$ 10
+ *1:
C ; ' 4 ') 'M ')
3 ') 11 ') M 2
2! !- K
K! !- 5! +,
+ M2
+
2

M : ' 7 3 /SS\$ 10
+ *1:
C ; ' 2! 4
A ' A"
2! ! 2
2! !- K
K! ! 5! 7
! ! 2

(' ' ' *S\$\$\$ 0
- 7! ' 6 3- 3&%A +,
1 & ,+ ! 3 - -
+ 7 ' + B 3-
! !- B)
! ! +, 6 ! ,+
&) B ! !
E% ++ ! + (*=9SS\$
&H7F

: 7*7 (.2 /SS\$ 10
! % ! -

- ' : 3 =/S\$ 10
- ' * ' * 7! A
9SS\$!
) /%- !
A 9SS\$! =
%- !
E* 7! F

- ' : 3 A 9/S\$\$\$ 0
! =SS\$! !
! %- !+ +,
++
E* 7! F

- ' : 3 A /S\$ 10 8 9SS\$ 10
! ,SS\$! */SS
- ! ! ! - %- !
E* 7! FE F

- ' : 3 /S\$ 18<S\$ 18 *SS\$ 10
A ! ! ! ! +, !
! + + +,
- + !!

-' ; 3 > 4 1 /10 8 *\$ 10
\$; 4' ;
! ; /

- 7 * - @\$\$ \$\$ 0
<\$\$).=\$\$

; ' "&G & *\$\$ \$\$ 0

; ' K- 5 B +- ! *\$\$ \$\$ 0

; ' D2 ++ D- /\$ 10

%G \$ 8 G%=)))A. ; .\$\$ \$ 0
>* B - B(! ;)A))A
* 1 \$

-' ; =\$\$ /\$\$\$ 0
% +, !

6 - ! A 6' #\$\$\$ 0
! ! =%+ - M #/\$
)#/\$

-' 7 6' #\$\$\$ 0
E* F

* 7 : @\$\$\$ 0
B < : 7 1 <

-' ; * @\$\$\$ 0
6 7 *
% + ! M **\$\$).<\$\$!
E* , F

-' 36' B 36' /\$ 10
% * 6 3 ' *
6 ;2** 36'
- - 8 + ! .=\$\$)
%+ ! ") ! .=\$\$)
./=\$

: ' . +, " ! *@\$ \$\$ 0
G (<' </. =9<@#

% *6 +, \$A A 7 /\$\$\$ 0
M E - - !F

!F B G + @\$\$ G /10
E' , F

)C (> * 7 G 7 /\$\$\$ 0
*M +

21 , 9\$\$ \$\$ 0
A ' ,
E' F 6 ! 9 \$\$\$

; ' =\$\$\$)'/\$\$.\$\$\$ 0

> /\$\$\$ 0

:= 3 5 6 ! , A 1 * @/\$ \$\$ 0
1% ! - ?
& %
? ! A 5 ! !
3? 2 3

2 3, ! ! *\$\$\$ 0
/\$ %- & !
* E' , F

(* 6 ? /S 1
SS)<S - ? -

36' ? *SS)/\$ /S \$\$ 0

; ? .. 7 4 = +, ! -.SS 10
!, * D* /% . *) / 3 1

2 M =1 ! =\$\$\$ 0

2 - ! | 2 ! - #SS 10
, - 3, A

#S)9\$ E !)- F
! % 1* +
+ ! , +
- - +